

A 8 mn à pied des facs ...



*A deux pas du campus*  
*Equipée Wi Fi très haut débit (câbles)*  
 installé dans le centre de la maison



**ANGERS FACULTÉS / IUT / ÉCOLES / ...**



- ▶ Accès (entrée / sortie) quasi direct autoroute / RN 23 (voie rapide qui traverse la ville d'Angers)
- ▶ Quartier très calme (pavillonnaire)
- ▶ Entrée privative avec abri vélo (coure intérieure) et voiture (stationnement dans l'impasse).
- ▶ Accès libre au jardin (avec [étendoir à linge](#)) et à la terrasse avec, l'été, une table de jardin.

**Entièrement rénové en 2012 - Maison occupée **uniquement** par des étudiants**

- ▶ Proche accès tous commerces (boulangerie, poste, presse, 10 mn à pied de Carrefour et de Lidl, ...)
- ▶ Arrêt de bus à 150 mètres (ligne 8, arrêt "Patton"). Pour se rendre en centre ville, à la gare, ...

### Studio mansardé "M8"

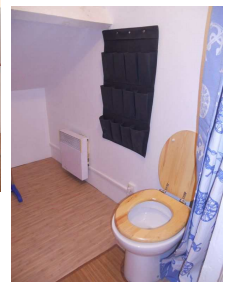
- ▶ Le studio est indépendant, dans la mansarde de la maison. Avec simplement un escalier tout à fait praticable mais "un peu raide".
- ▶ Très lumineux, très calme et très agréable, d'une surface de 20 m<sup>2</sup>, il est autonome, avec cuisinette, frigo, micro-ondes, rangements, table, chaise, tabouret, ...
- ▶ Une douche et un WC privatifs sont intégrés au logement (rien à partager avec quiconque).
- ▶ Lit avec couette, housse de couette, oreiller, taie d'oreiller, drap housse, vaisselle, meubles de rangement, bureau de travail, TV couleur avec 20 chaines (câble), etc ...
- ▶ La cuisine entièrement équipée de la maison principale (plaques électriques, micro-ondes, frigo, four) est une pièce commune utilisable par tous les locataires, si nécessaire.
- ▶ Le bâtiment est sous la responsabilité d'une personne (Mélanie) qui, chaque semaine, s'occupe des divers "petits soucis", de l'entretien général de la maison, etc ...



La maison



Le logement



## Itinéraire vers le Campus :

**de** 9 rue Louis Martin, Angers  
**à** facultés Angers Belle Beille (ESSCA, INH, ..., entrée du campus)

**Temps estimé :**

en voiture	= 1 minute
en vélo	= 3 minutes
à pied	= 8 minutes (par la rue de la Lande)

## Autres infos :

**A 150 mètres** de l'arrêt de Bus "Patton" de la **ligne 8** et 200 m de la **ligne 1** (Élysée)  
Qui dessert les Facs de Belle Beille (directe) : Campus, Cité U, Resto U, ...  
Qui dessert en 8 stations par voie directe l'Hôpital (école des infirmières, ...)  
Qui dessert par voie directe le Centre ville d'Angers (Boulevard Foch, Ralliement)

**Plan du réseau de bus d'Angers :** <http://www.cotra.fr/pages/plans/semaine/semaine.htm>  
(cliquez sur l'adresse pour le lien direct)



La maison est très proche de :



**Contact :** Mme Carlessi - **Tel :** 04 93 66 10 48 / 06 16 38 93 90 - **Email :** carlessi@aol.com