

A 2 mn à pied du centre ville ...



À deux pas des facultés  
équipée en Wi Fi (Numéricâble)  
installé au centre de la maison = puissance maximale

## ANGERS FACULTÉS - PLEIN CENTRE



- ▶ Accès (entrée / sortie) quasi direct autoroute / RN 23
- ▶ Maison très calme, dans un ancien hôtel particulier, en retrait de la place. Très "classe"
- ▶ Entrée privative et sécurisée (portail à code).
- ▶ Centre ville : à 100 m des rues piétonnes du centre. A moins de 5 minutes à pied de la place du Ralliement, "cœur" d'Angers, des cinémas, des restaurants (McDo, ...), des commerces (FNAC, ...)
- ▶ Tramway derrière la rue. Arrêts de bus tout autour, pour toutes directions (centre, gare, ...)
- ▶ Facultés du centre ville - droit / gestion / économie / ... - derrière la rue ! A 3 minutes à pied !
  - ▶ Tram direct / 10 minutes max en vélo des **facts de médecine** / **pharmacie** / école des **infirmières**
  - ▶ Proche de l'UCO (Université Catholique de l'Ouest)

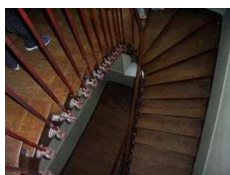
**Entièrement refait à neuf en 2012** - Logements occupés **uniquement** par des étudiants

### La maison comprend, au 2ème étage, 4 chambres "étudiantes" neuves entièrement équipés

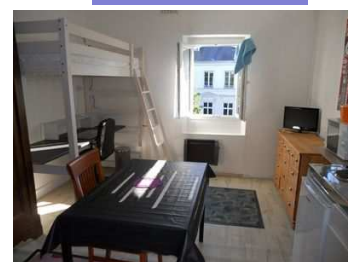
- ▶ **Autonomes** et "semi-autonomes" (WC - uniquement - à partager pour 2 logements) avec cuisinette (plaques électriques, frigo), micro-ondes, salle de bain (tous sont équipés de douches individuelles).
- ▶ **Lumineux**, tous les logements ont - au moins - une fenêtre avec vue sur la (très belle) place Imbach.
- ▶ Selon les chambres, toutes très fonctionnelles, lits mezzanines, canapés, avec couette, housse de couette, oreiller, taie d'oreiller, drap housse, vaisselle, meubles de rangement (armoires), très grand bureau (plan) de travail avec fauteuil, téléviseur écran plat, etc ...
- ▶ Le bâtiment est sous la responsabilité d'une personne (Charlotte) qui, chaque semaine, s'occupe des divers "petits soucis", de l'entretien général de la maison, etc ...



La maison



Les logements



## Itinéraire vers le Campus du centre ville (Saint Serge) :

de 1 place Louis Imbach, Angers  
à 1 place Mitterrand : campus, faculté de Droit,  
d'économie, ..., bibliothèque universitaire,...

**Temps estimé :**

en voiture	= 1 minute (inutile)
en vélo	= 1 minute
à pied	= 3 minutes



## Autres infos :

### Proche de la ligne de Tramway et des lignes de bus.

Qui desservent toute la ville

Qui desservent par voie directe l'Hôpital (école des infirmières, fac de médecine, ...)

Qui desservent par voie directe le Centre ville d'Angers (Boulevard Foch, Ralliement, ...)

**Plan du réseau de bus d'Angers :** <http://www.cotra.fr/pages/plans/semaine/semaine.htm>



Ligne Tram dans la rue adjacente  
Station "**Saint Serge Université**"



A 4 minutes à pied du "cœur" de la ville : la **place du Ralliement**, les cinémas, le Mc Do, ...



A 3 minutes à pied de l'**université Saint Serge**



## Très proche de ....



**Contact :** Mme Carlessi - **Tel :** 04 93 66 10 48 / 06 16 38 93 90 - **Email :** carlessi@aol.com