

La maison



- Quartier très calme (pavillonnaire)
- Entrée privative (cours intérieure) et voiture (stationnement dans l'impasse).
- Accès libre au jardin.
- Proche accès tous commerces (boulangerie, poste, presse et de Lidl, ...)
- Arrêt de bus à 150 mètres .



STUDIO A5

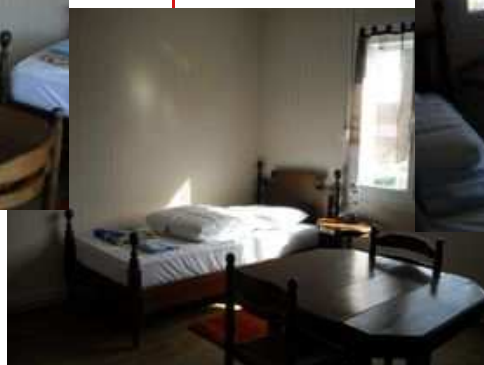
Loyer mensuel de 320 € + 30 € de charges.

(20 € de charges fixes et 10 € d'avance sur consommation électrique)

- Le studio se situe au 1^{er} étage de la maison .
- D'une surface de 15 m², autonome, avec cuisinette, frigo, Micro-ondes. Douche et W-C communs.
- Lit simple avec couette, housse de couette, oreiller, taie d'oreiller, drap housse, vaisselle, meuble de rangement, bureau, table, chaises, etc...
- Chaque studio a son compteur électrique individuel et des protections électriques (disjoncteurs).
- Une pièce commune au rez de chaussée avec table et bancs est à la disposition de tous.
- Le bâtiment est sous la responsabilité d'une personne (Pierre, 42 ans) qui, chaque semaine, s'occupe des divers "petits soucis", de l'entretien général de la maison, etc



Le logement



Itinéraire vers le Campus :

de 7 Impasse Pierre Melgrani, Angers
à facultés Angers Belle Beille (ESSCA, INH, ..., entrée du campus)

Temps estimé :

en voiture	= 1 minute
en vélo	= 3 minutes
à pied	= 8 minutes (par la rue de la Lande)

Autres infos :

A 150 mètres de l'arrêt de Bus "Patton" de la **ligne 8** et 200 m de la **ligne 1** (Élysée)
Qui dessert les Facs de Belle Beille (directe) : Campus, Cité U, Resto U, ...
Qui dessert en 8 stations par voie directe l'Hôpital (école des infirmières, ...)
Qui dessert par voie directe le Centre ville d'Angers (Boulevard Foch, Ralliement)

Plan du réseau de bus d'Angers : <http://www.cotra.fr/pages/plans/semaine/semaine.htm>
(cliquez sur l'adresse pour le lien direct)

