

A 10 mn à pied des facs ...



A deux pas du campus
Equipée Wi Fi haut débit (câble)
 installé dans le centre de la maison

ANGERS - FACULTES



- ▶ Accès (entrée / sortie) quasi direct autoroute / RN 23 (voie rapide qui traverse la ville d'Angers)
- ▶ Quartier très calme (pavillonnaire)
- ▶ Entrée privative avec abri vélo (coure intérieure) et voiture (stationnement aisé dans la rue).
- ▶ Accès libre au jardin, avec étendoir à linge.

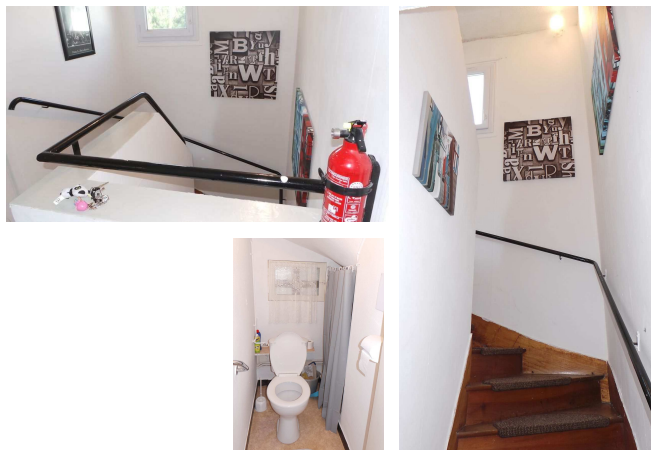
Entièrement rénové.

- ▶ Proche accès tous commerces (boulangerie, poste, presse, 10 mn à pied de Carrefour et de Lidl, ...)
- ▶ Arrêt de bus à 150 mètres.

La maison comprend plusieurs studios équipés différemment

- ▶ Certains sont autonomes (cuisinette avec frigo et Micro-ondes, salle de bain et WC privatifs)
- ▶ D'autres "semi-autonomes" (cuisinette, frigo, micro-ondes) avec 2 douches et 2 WC en commun
- ▶ Chaque studio a son compteur électrique individuel avec protections électriques (normes actuelles).
- ▶ Selon les chambres, lit simple ou mezzanine, avec couette, housse de couette, oreiller, taie d'oreiller, drap housse, vaisselle, meubles de rangement, plan de travail, etc ...
- ▶ Le bâtiment est sous la responsabilité d'une personne qui, chaque semaine contrôle la propreté et l'entretien général de la maison, etc ...

La maison



Les logements



Plan du quartier vers le Campus : ESSCA, facs de lettres, sciences, langues, psycho, ..., IUT, école d'Optique, INH, Lycée Bergson (prépas), ..., restaurant universitaire.

de 7 Impasse Pierre Melgrani, Angers
à facultés Angers Belle Beille (ESSCA = entrée du campus, Bergson, ...)

Temps estimé :

en voiture	= 1 minute
en vélo	= 3 minutes
à pied	= 8 minutes (par la rue de la Lande)

Autres infos :

A 150 mètres de l'arrêt de la **ligne de bus 6**. A 200 m de la **ligne 1** (Élysée)
Qui dessert les Facs de Belle Beille (directe) : Campus, Cité U, Resto U, ...
Qui dessert en 8 stations par voie directe l'Hôpital (école des infirmières, ...)
Qui dessert par voie directe le Centre ville d'Angers (Boulevard Foch, Ralliement)

Plan du réseau de bus d'Angers : <http://www.cotra.fr/pages/plans/semaine/semaine.htm>



La maison est très proche de :

Contact : Charlotte - **Tel :** 06 51 16 85 68 - **Email :** charlotte-angers0649@hotmail.com